



Höchste Qualität und Wertigkeit in Verbindung mit Zuverlässigkeit und Flexibilität haben bei Stahlbau Süssen Priorität. Zusammen mit Innovationsfreude garantiert dies seit über 85 Jahren die Zufriedenheit unserer Kunden

# DESIGNBAU



## Verbindungsstege: Kärcher Winnenden

Ein Fußgängerstege mit 135 m Länge verbindet die zwei Verwaltungstrakte über die Bahnlinie. Die klare Stahlstruktur ist durch die Profilitverglasung sichtbar. Stahl, Boden, Dach und Wand wurden auf Design und Wirtschaftlichkeit abgestimmt. Vorgeschlagen für den Deutschen Stahlbaupreis 2016

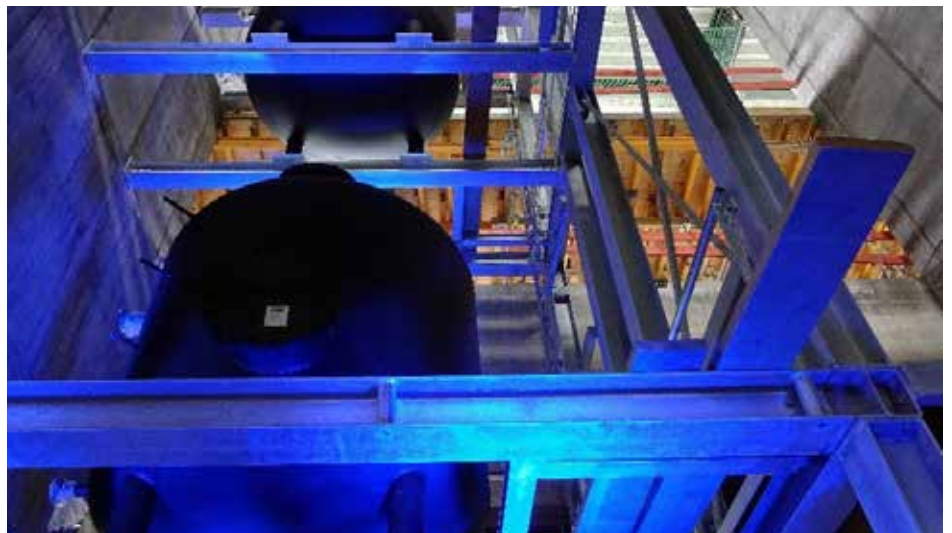






## Futurium Berlin:

Am Rande des Regierungsviertels steht das Futurium. Es dient als Ausstellungshalle und als Aussichtsplattform. Das architektonische Highlight hat als Tragkonstruktion Verbundträger und eine Dachkonstruktion aus Stahl. Die Decke wird mit Hängern nahezu unsichtbar an die Screenträgern (32 m lang und 58 Tonnen schwer) abgehängt. Als Brandschutz dient ein F90 Anstrich. Vorgeschlagen für den Deutschen Stahlbaupreis 2018.







### WWK Arena Augsburg:

Neben dem Dachtragwerk im Jahre 2008 mit 1300 Tonnen wurden in den folgenden Jahren zahlreiche Umbauten getätigt. Höhepunkt ist die attraktive Außenfassade aus Alurohren und Leuchtstäben.



### Coface Arena Mainz:



### Swissporarena Luzern:





## Zahlen-Daten-Fakten

Im Designbau ist fast alles möglich.

- Freiformflächen angelehnt an Ihr 3D-Modell
- Spannweiten: 80 m frei gespannt – kein Problem
- Bauteilgewichte von 25 Tonnen sind machbare Größen
- Bauteilabmessungen von 4 m Breite und 30 m Länge transportieren wir auf die Baustelle
- Brandschutzbeschichtungen applizieren wir im Werk von F30 – F90



### Ladestation für E-Autos

## Messe Basel:

Bauen unter schwierigsten Verhältnissen



## Fiege Lahr:

Extravagante Bauten in Stahl schaffen



Egal ob kleine oder große Projekte, wir sind der richtige Partner für Sie.  
Wir bringen Stahl in Form und Design!

Mitglied im:



KONZEPTION & PLANUNG | STATIK & KONSTRUKTION | FERTIGUNG IN BESTER QUALITÄT | TERMINGERECHTE MONTAGE

Stahlbau Süssen GmbH

Lauterstr. 8-12  
73079 Süssen

Tel. +49 (0) 7162 4091-0  
Fax. +49 (0) 7162 43088

[www.stahlbau-suessen.de](http://www.stahlbau-suessen.de)  
[info@stahlbau-suessen.de](mailto:info@stahlbau-suessen.de)