

Entscheiden
Sie über
die Kosten
Ihres Neubaus

für Bauherren, Architekten und Planer

KOSTENFIBEL



Kalkulation für eine Kosten-schätzung:

Industriehalle, Handwerkerhalle

Ausführung nach DIN EN ISO 1090

Grundlagen:

Halle in einfacher Ausführung ohne Sonderkonstruktionen, bis zur Schneelastzone II, max.500 m üNN. Als Rahmenkonstruktion mit Korrosionsschutz nach DIN EN ISO 12944, C2-h in einem RAL Farbton. Spannweiten stützenfrei bis 25 m, Traufhöhe bis 6 m



1. Stahlkonstruktion:

1.1 Grundflächen-Ermittlung

m Länge x m Breite = m² Grundfläche

1.2 Stahlverbrauch

Leichte Stahlkonstruktion
Spannweite < 20 m **40 Kg/m²**

Mittelschwere Stahlkonstruktion
Spannweite 20 – 25 m **45 Kg/m²**

Schwere Stahlkonstruktion
Spannweite > 25 m **50 kg/m²**

Zuschlag Kranbahn **10 bis 20 Kg/m²**

Auswahl Stahlverbrauch: Kg/m²

1.3 Gesamtmasse Stahl

Grundfläche (1.1) m²

×

Stahlverbrauch (1.2) kg/m²

=

Gesamtmasse: Kg

1.4 Kosten (€/Kg)

10.000 Kg bis 20.000 Kg = 3,20 €/Kg

20.000 Kg bis 30.000 Kg = 2,70 €/Kg

30.000 Kg bis 40.000 Kg = 2,50 €/Kg

40.000 Kg bis 50.000 Kg = 2,40 €/Kg

50.000 Kg bis 60.000 Kg = 2,30 €/Kg

60.000 Kg bis 70.000 Kg = 2,20 €/Kg

70.000 Kg und mehr Kg = 2,00 €/Kg

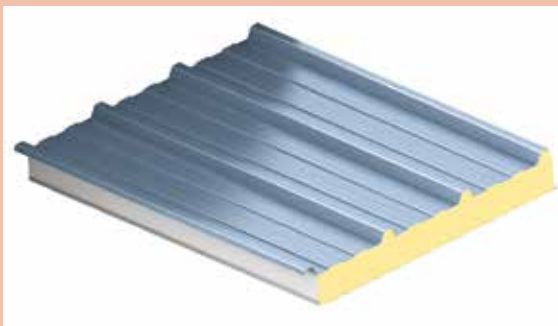
Mehrpreis Feuerverzinkt = 0,20 €/Kg

Auswahl Kosten: €/Kg

Gesamtkosten Stahlbau: Gesamtmasse (1.3) kg x Kosten (1.4) €/Kg = €

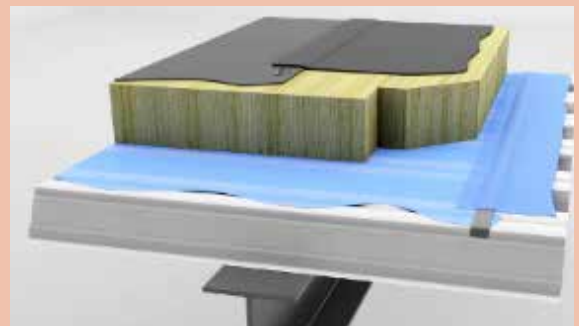
2. Dacheindeckung

2.1 Stahlsandwich-elemente mit einer Dicke von 120 mm als Satteldach- oder Pultdach mit einer Neigung von mindestens 5 Grad verlegt. Preis einschließlich Pfettenlage sowie Entwässerung und allen Nebenleistungen.



Kosten pro m²: 90.- €/m²

2.2 Foliendach als Flachdach mit einer Neigung von bis zu 3 Grad verlegt. Dachaufbau mit Trapezblech Dampfsperre, 14 cm Mineralwolle Dämmung und 1,0 mm Dachdichtungsbahn. Preis einschließlich Entwässerung und allen Nebenleistungen.



Kosten pro m²: 120.- €/m²

Dachflächen-Ermittlung

m Länge x m Breite = m² Dachfläche

Kosten-Dach

Gesamtkosten Dach: Dachfläche m² x Kosten (2.1 oder 2.2) €/m² = €

Mehrpreis Dachbegrünung 45.- €/m²

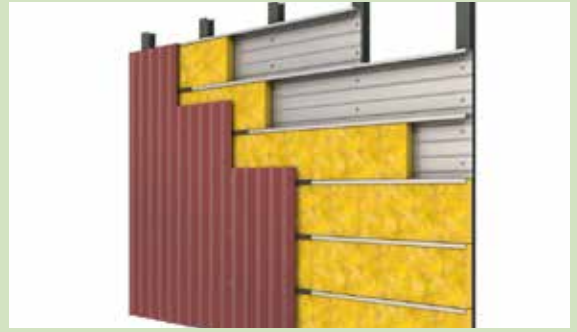
3. Wandverkleidung

3.1 Stahlsandwichelemente mit einer Dicke von 100 mm als Aussenverkleidung von Stütze zu Stütze befestigt. Preis einschließlich aller Nebenleistungen.



Kosten pro m²: 90.- €/m²

3.2 Kassettenwand zweischalig mit nicht brennbarer Wärmedämmung ausgeführt. Kerndicke 160 mm. Wahlweise mit vertikalem Trapezblech oder Stahlwelle außen verkleidet. Preis einschließlich allen Nebenleistungen.



Kosten pro m²: 110.- €/m²

Wandflächen-Ermittlung

$$(2 \times \text{m Länge} + 2 \times \text{m Breite}) \times \text{m Hallenhöhe} = \text{m}^2 \text{ Wandfläche}$$

Kosten-Wand

$$\text{Gesamtkosten Wand: Wandfläche} \times \text{Kosten (3.1 oder 3.2)} = \text{€}$$

4. Verglasungen

4.1 Industrieverglasung Fenster aus 2-fach verlegtem Profilglas.



Kosten pro m²: 180.- €/m²

4.2 Kunststoffenster mit Isolierverglasung.



Kosten pro m²: 350.- €/m²

Kosten-Verglasung

$$\text{Gesamtkosten Glas: Verglasungsfläche} \times \text{Kosten (4.1 oder 4.2)} = \text{€}$$

5. Türen

Stahltür, einflügelig in isolierter Ausführung, Größe 1,0m x 2,12 m



$$\text{Gesamtkosten Türen: } \text{Stück} \times 1500.- \text{ €/Stück} = \text{€}$$

6. Tore

Sektionaltor, wärmedämmte und mit Glassektionen versehene Ausführung, Größe 4,0 m x 4,5 m



$$\text{Gesamtkosten Tore: } \text{Stück} \times 5000.- \text{ €/Stück} = \text{€}$$

Individuelle Kostenübersicht:

1. Stahlkonstruktion	<input type="text"/>	€
2. Dacheindeckung	<input type="text"/>	€
3. Wandverkleidung	<input type="text"/>	€
4. Verglasungen	<input type="text"/>	€
5. Türen	<input type="text"/>	€
6. Tore	<input type="text"/>	€

Richtpreis für Ihre Halle:

 €

Netto zzgl. MwSt

Ihre detaillierte Anfrage für Ihr individuelles Angebot:
anfrage@stahlbau-suessen.de

Stand: Januar 2019

Egal ob kleine oder große Projekte, wir sind der richtige Partner für Sie. Wir bringen Stahl in Form und Design!

Mitglied im:



KONZEPTION & PLANUNG | STATIK & KONSTRUKTION | FERTIGUNG IN BESTER QUALITÄT | TERMINGERECHTE MONTAGE

Stahlbau Süssen GmbH

Lauterstr. 8-12
73079 Süssen

Tel. +49 (0) 7162 4091-0
Fax. +49 (0) 7162 43088

www.stahlbau-suessen.de
info@stahlbau-suessen.de